

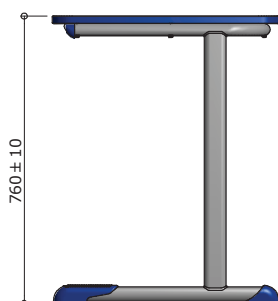
Mesa acessível para pessoa em cadeira de rodas (PCR)



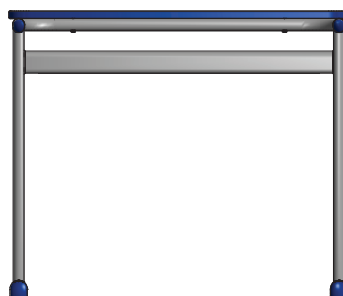
Atenção
Esta imagem tem caráter apenas ilustrativo. As informações relativas às especificações devem ser obtidas nas fichas técnicas correspondentes

MA-02 FDE

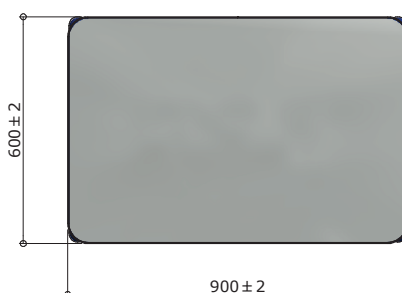
**Mesa
acessível
para pessoa
em cadeira
de rodas
(PCR)**



VISTA LATERAL
ESC. 1 : 20



VISTA FRONTAL
ESC. 1 : 20



VISTA SUPERIOR
ESC. 1 : 20

Revisão 3
Data 29/04/16

Página
1/12



Atenção
Preserve a escala
Quando for imprimir, use
folhas A4 e desabilite a
função "Fit to paper"

Respeite o Meio Ambiente.
Imprima somente o ne-
cessário

MA-02 FDE

Mesa
acessível
para pessoa
em cadeira
de rodas
(PCR)

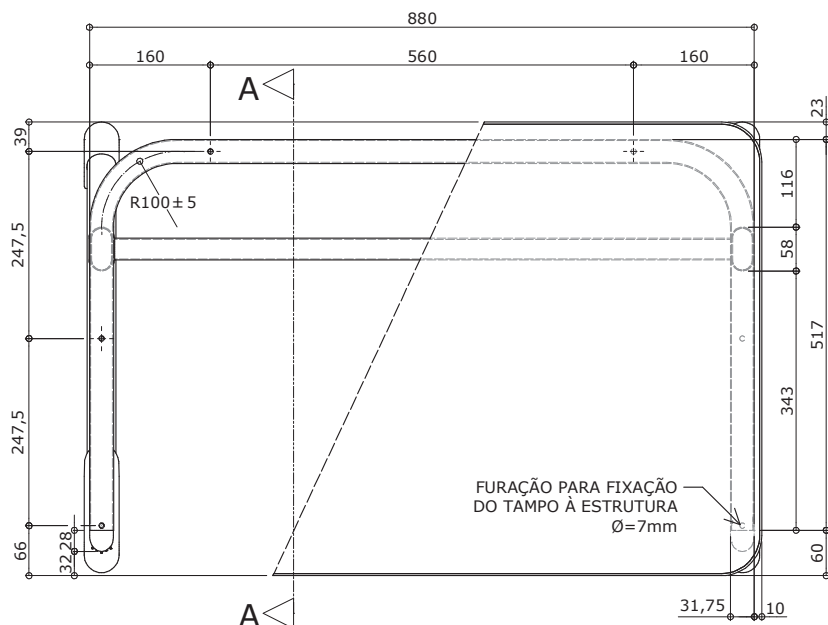
Revisão 3
Data 29/04/16

Página
2/12

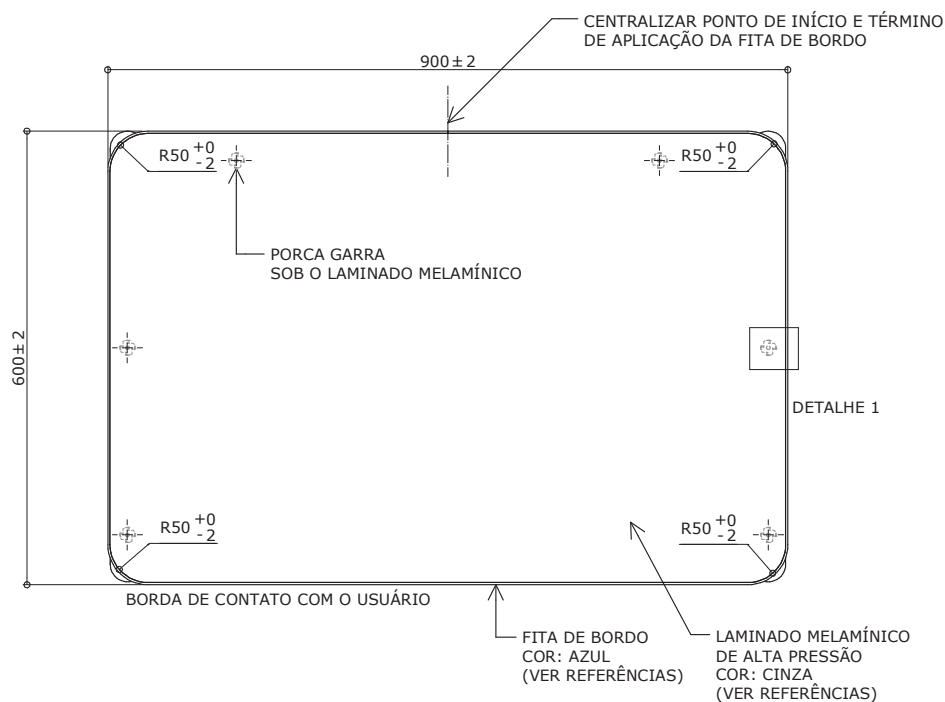


Atenção
Preserve a escala
Quando for imprimir, use
folhas A4 e desabilite a
função "Fit to paper"

Respeite o Meio Ambiente.
Imprima somente o ne-
cessário

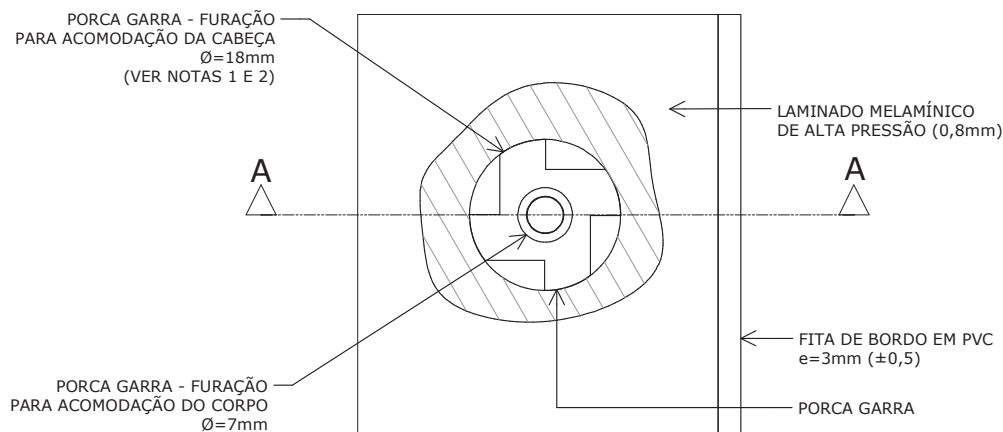


VISTA SUPERIOR
ESC. 1 : 10



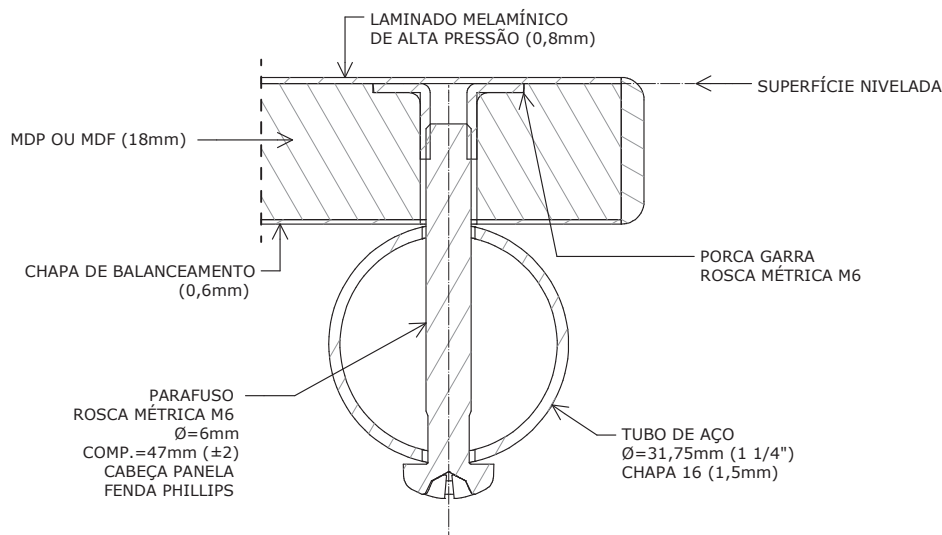
VISTA SUPERIOR - TAMPO
ESC. 1 : 10

* Projeto FDE com cessão de uso ao FNDE conforme Acordo de Cooperação Técnica (D.O.U. 25/03/2009)
medidas em milímetros



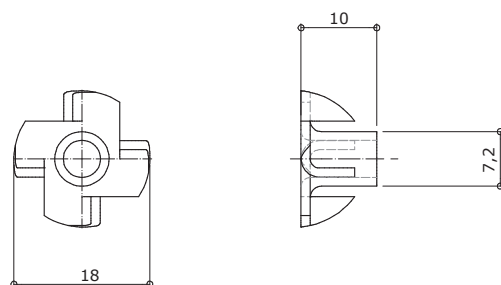
VISTA SUPERIOR

ESC. 1 : 1



CORTE AA

ESC. 1 : 1



PORCA GARRA

ESC. 1 : 1

Nota 1: A furação e a aplicação da porca garra devem ser executadas antes da colagem do laminado melamínico de alta pressão.

Nota 2: A profundidade da furação deve ser a mesma da espessura da porca garra de modo que a superfície fique nivelada. É permitida a utilização de mastique elástico ou outro produto polimérico na região situada entre a superfície da porca garra e o laminado melamínico de alta pressão.

* Projeto FDE com cessão de uso ao FNDE conforme Acordo de Cooperação Técnica (D.O.U. 25/03/2009)

medidas em milímetros

MA-02 FDE

Mesa
acessível
para pessoa
em cadeira
de rodas
(PCR)

Revisão 3
Data 29/04/16

Página
3/12



Atenção

Preserve a escala
Quando for imprimir, use
folhas A4 e desabilite a
função "Fit to paper"

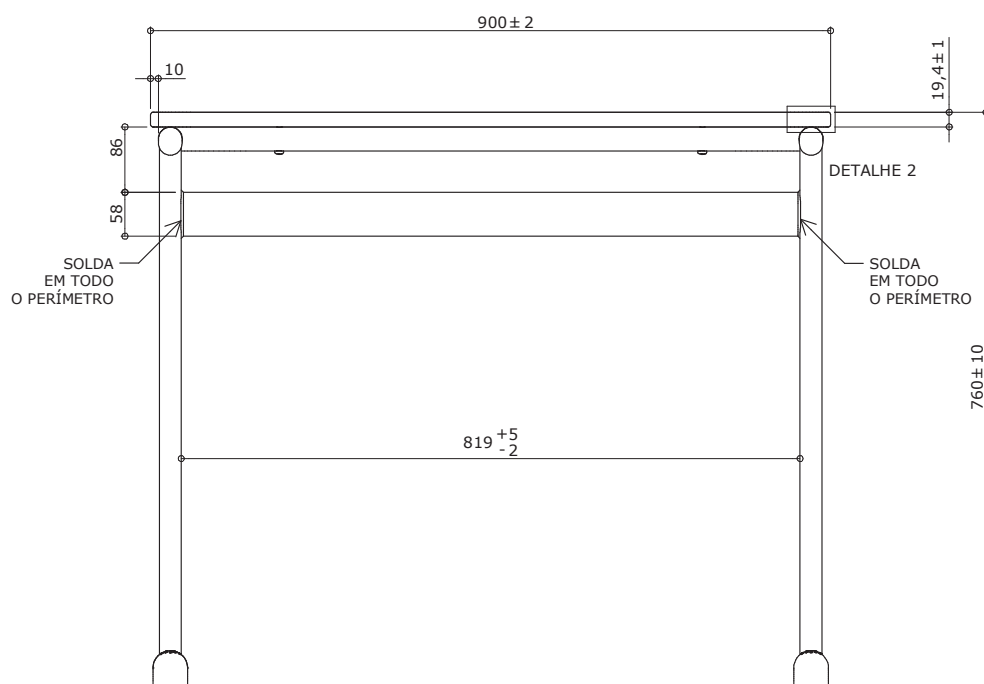
Respeite o Meio Ambiente.
Imprima somente o ne-
cessário

MA-02 FDE

**Mesa
acessível
para pessoa
em cadeira
de rodas
(PCR)**

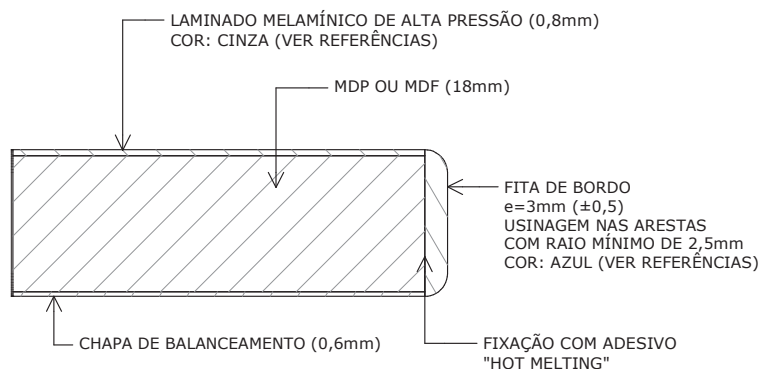
Revisão 3
Data 29/04/16

Página
4/12



VISTA FRONTAL

ESC. 1 : 10



DETALHE 2

ESC. 1 : 1

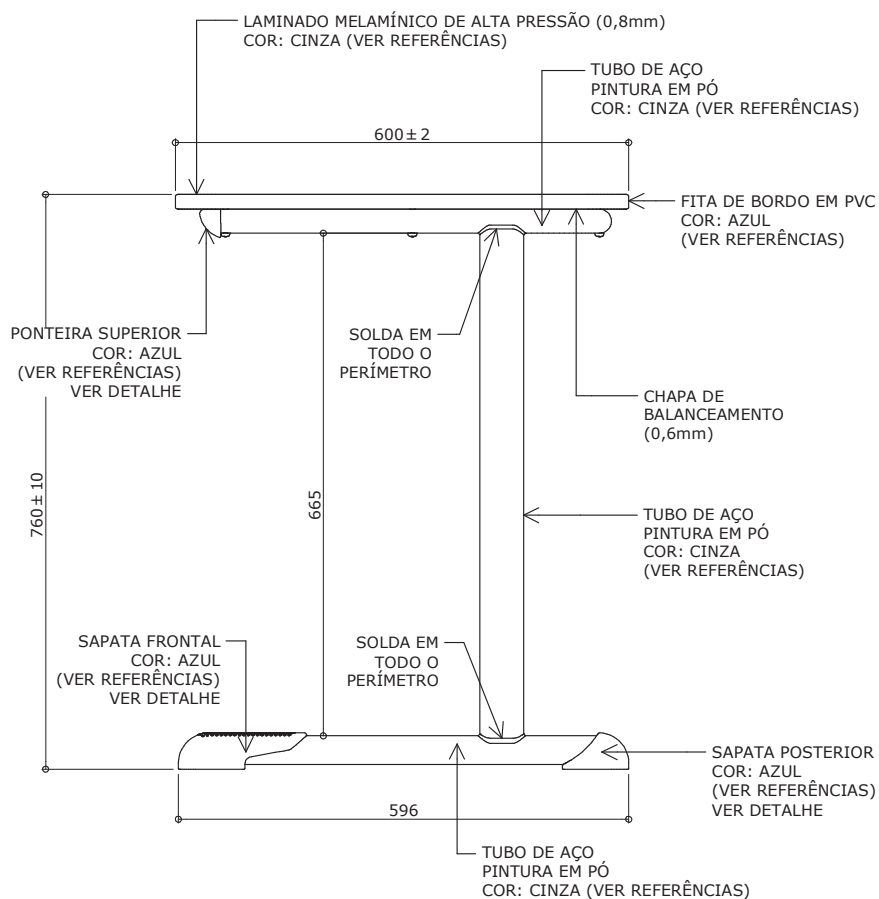


Atenção
Preserve a escala
Quando for imprimir, use
folhas A4 e desabilite a
função "Fit to paper"

Respeite o Meio Ambiente.
Imprima somente o ne-
cessário

MA-02 FDE

**Mesa
acessível
para pessoa
em cadeira
de rodas
(PCR)**



VISTA LATERAL

ESC. 1 : 10

Revisão 3
Data 29/04/16

Página
5/12



Atenção
Preserve a escala
Quando for imprimir, use
folhas A4 e desabilite a
função "Fit to paper"

Respeite o Meio Ambiente.
Imprima somente o ne-
cessário

MA-02 FDE

Mesa
acessível
para pessoa
em cadeira
de rodas
(PCR)

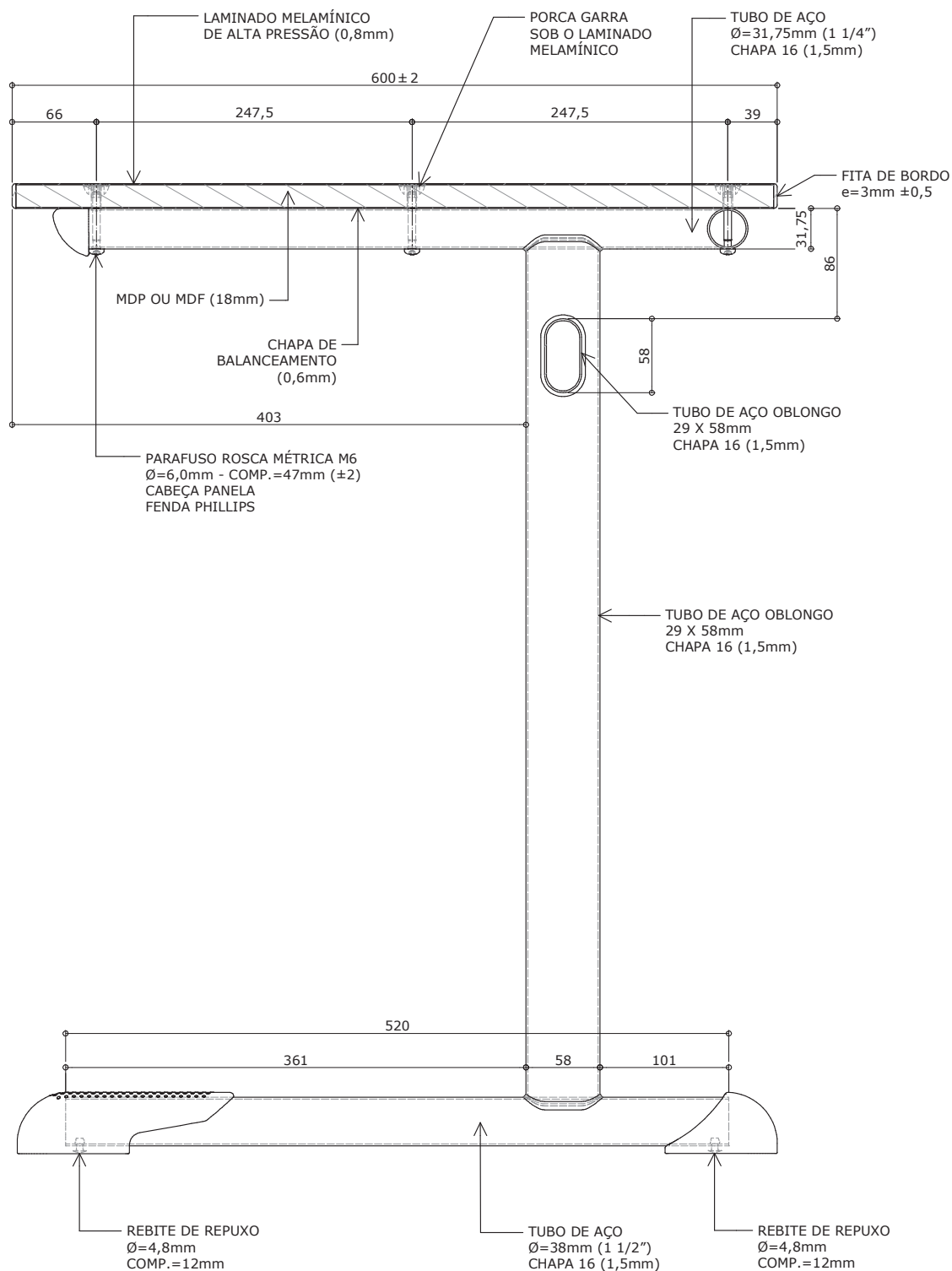
Revisão 3
Data 29/04/16

Página
6/12



Atenção
Preserve a escala
Quando for imprimir, use
folhas A4 e desabilite a
função "Fit to paper"

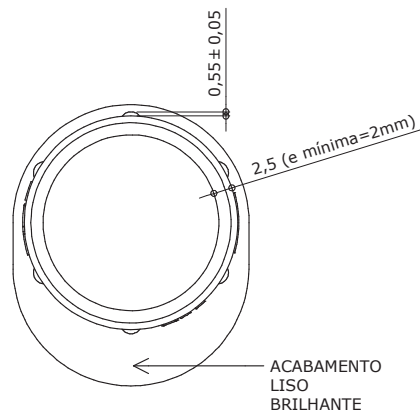
Respeite o Meio Ambiente.
Imprima somente o ne-
cessário



CORTE AA
ESC. 1 : 5

* Projeto FDE com cessão de uso ao FNDE conforme Acordo de Cooperação Técnica (D.O.U. 25/03/2009)
medidas em milímetros

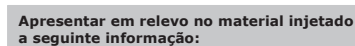
Mobiliário



VISTA POSTERIOR
ESC. 1 : 1

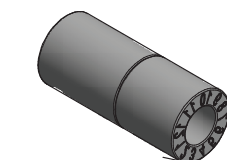
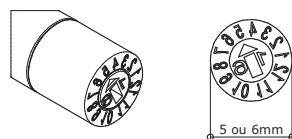
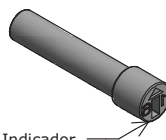


VISTA FRONTAL
ESC. 1 : 1

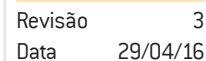


Identificação do Modelo

Datador conforme figura abaixo:

Indicador
de mêsIndicador
de anclaje

Datador duplo com miolo giratório
D= 5 ou 6mm

Página
7/12

Atenção
Preserve a escala
 Quando for imprimir, use
 folhas A4 e desabilite a
 função "Fit to paper"

Respeite o Meio Ambiente.
Imprima somente o necessário

* Projeto FDE com cessão de uso ao FNDE conforme Acordo de Cooperação Técnica (D.O.U. 25/03/2009)

medidas em milímetros



Atenção
Preserve a escala
 Quando for imprimir, use
 folhas A4 e desabilite a
 função "Fit to paper"

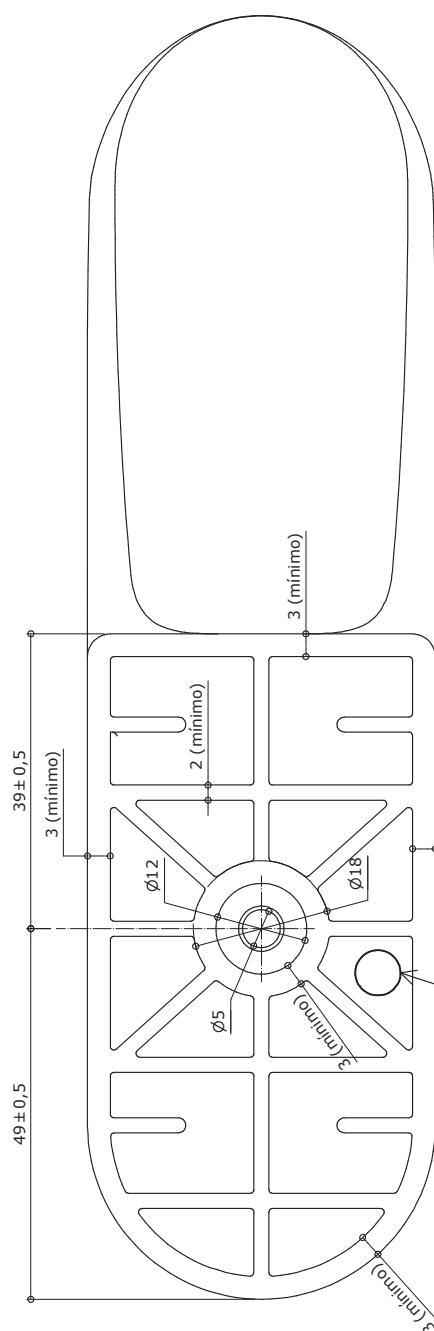
Respeite o Meio Ambiente.
Imprima somente o necessário

MA-02
FDE

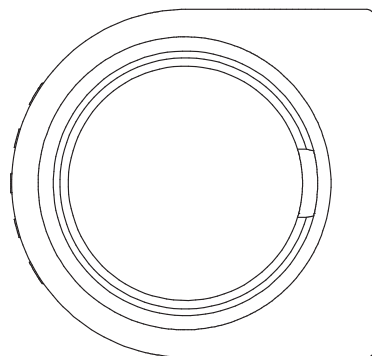
**Mesa
acessível
para pessoa
em cadeira
de rodas
(PCR)**

Revisão	3
Data	29/04/16

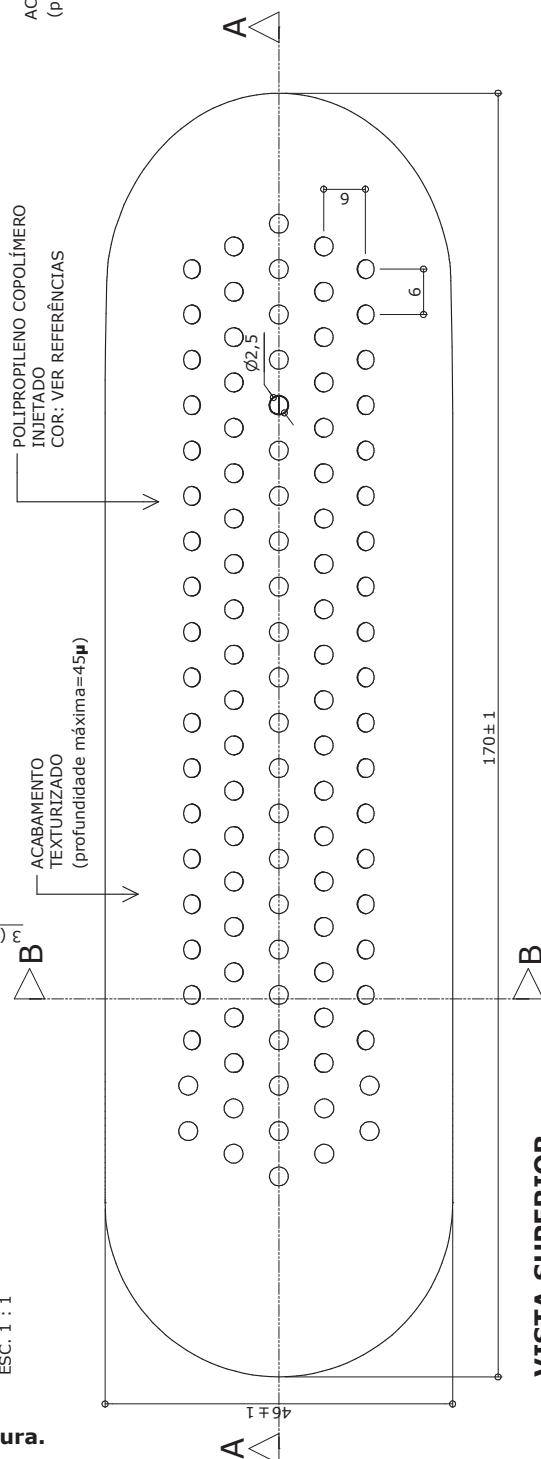
Página
8/12



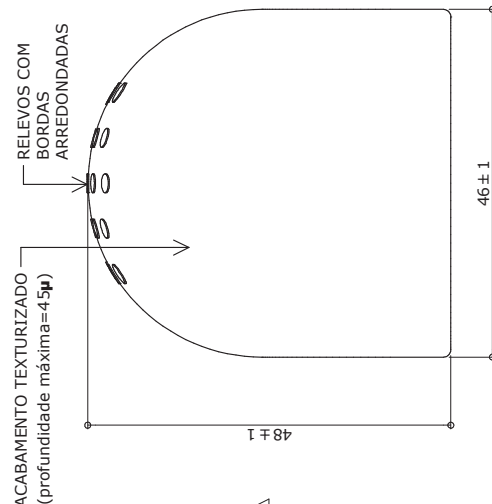
VISTA INFERIOR
ESC. 1 : 1



VISTA POSTERIOR
ESC. 1 : 1



VISTA SUPERIOR
ESC. 1 : 1



VISTA FRONTAL
ESC. 1 : 1

Obs.: Retirar amostra do padrão de textura.

* Projeto FDE com cessão de uso ao FNDE conforme Acordo de Cooperação Técnica (D.O.U. 25/03/2009)
medidas em milímetros

MA-02 FDE

Mesa
acessível
para pessoa
em cadeira
de rodas
(PCR)

Revisão 3
Data 29/04/16

Página
9/12



Atenção
Preserve a escala
Quando for imprimir, use
folhas A4 e desabilite a
função "Fit to paper"

Respeite o Meio Ambiente.
Imprima somente o ne-
cessário

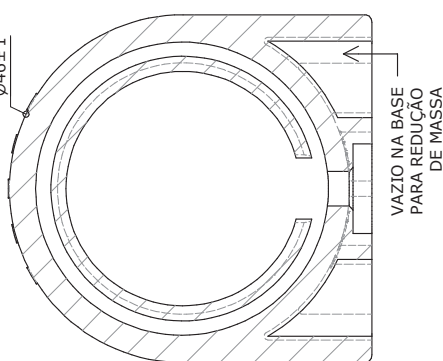
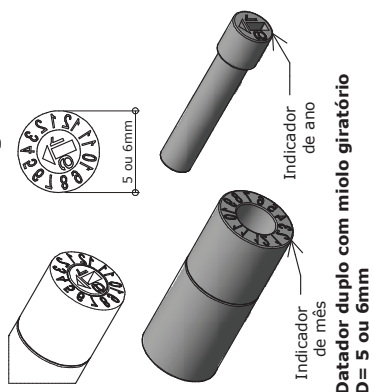
Apresentar em relevo no material injetado
a seguinte informação:



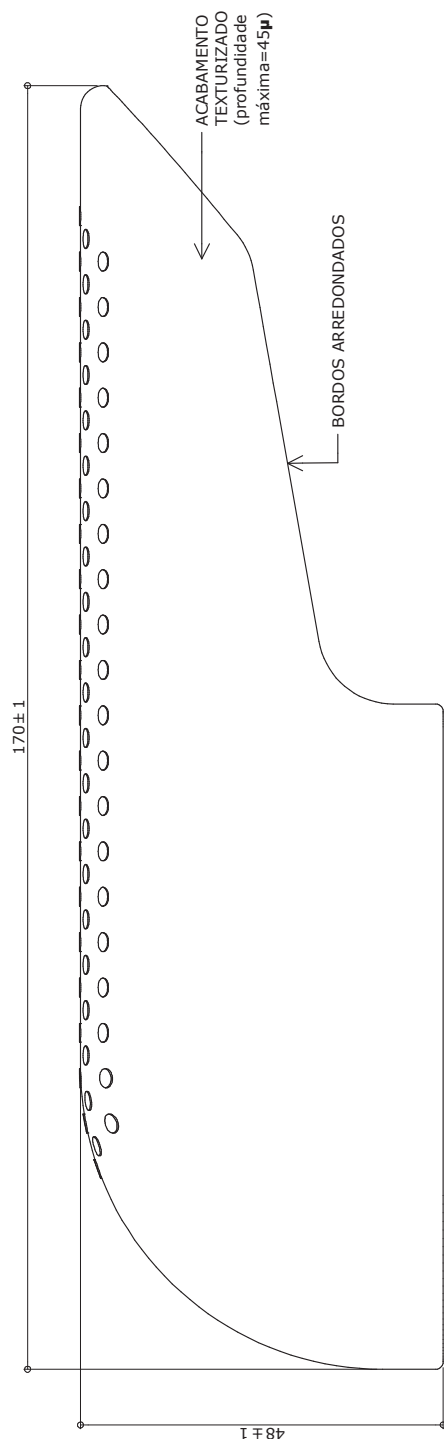
nome do fabricante
do componente

Identificação do Modelo

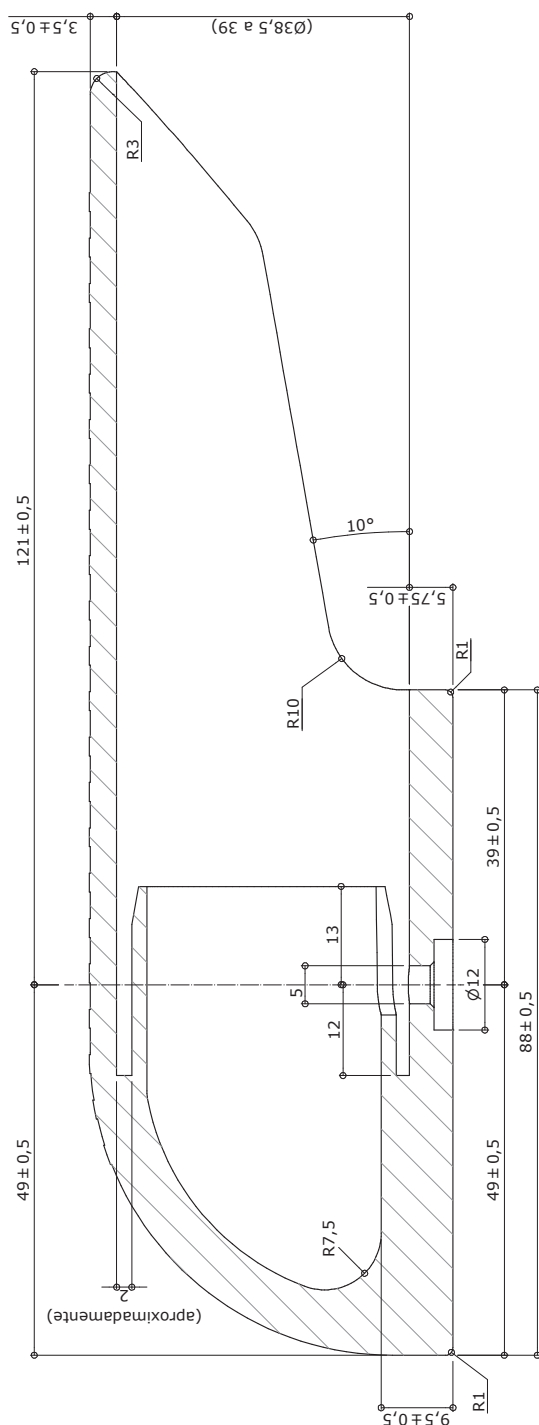
Datador conforme figura abaixo:



CORTE BB
ESC. 1 : 1



VISTA LATERAL
ESC. 1 : 1



CORTE AA
ESC. 1 : 1

MA-02 FDE

Mesa
acessível
para pessoa
em cadeira
de rodas
(PCR)

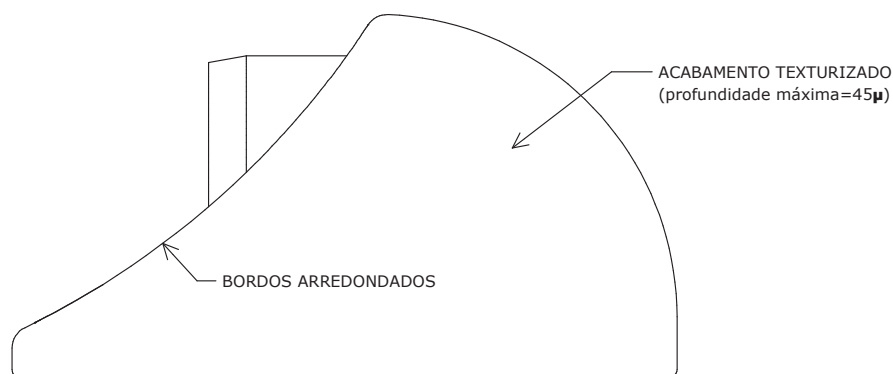
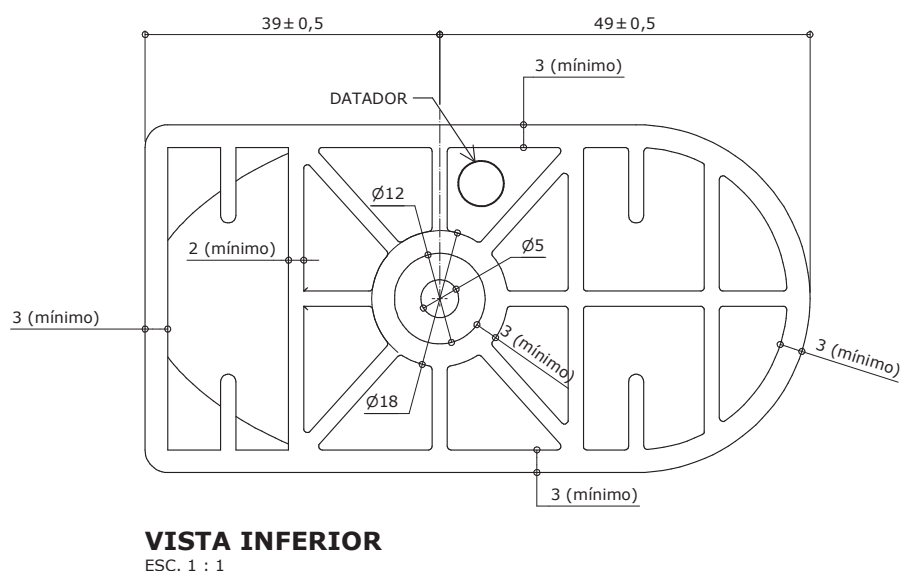
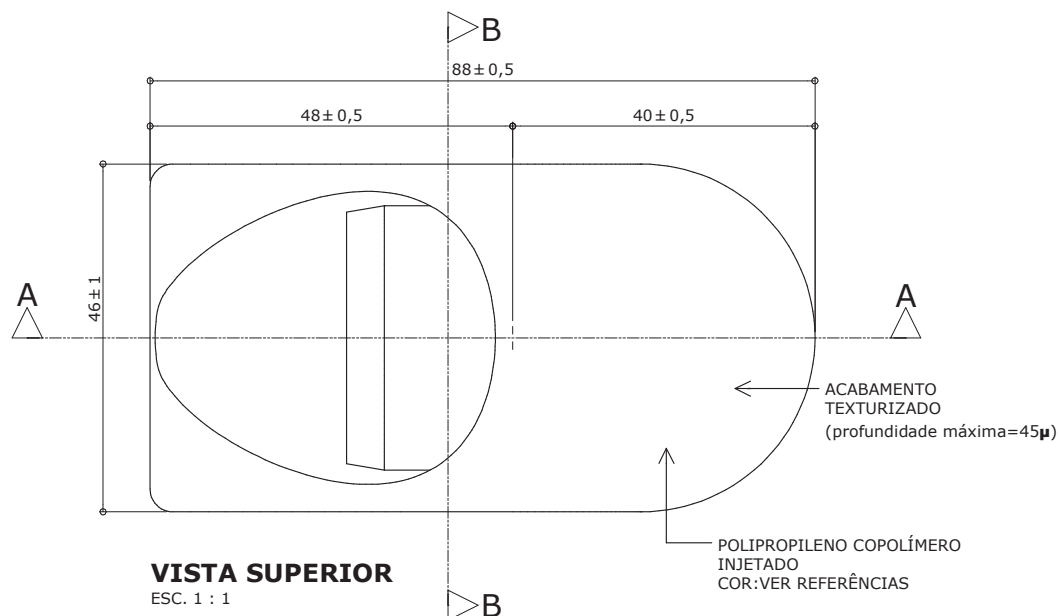
Revisão 3
Data 29/04/16

Página
10/12



Atenção
Preserve a escala
Quando for imprimir, use
folhas A4 e desabilite a
função "Fit to paper"

Respeite o Meio Ambiente.
Imprima somente o ne-
cessário

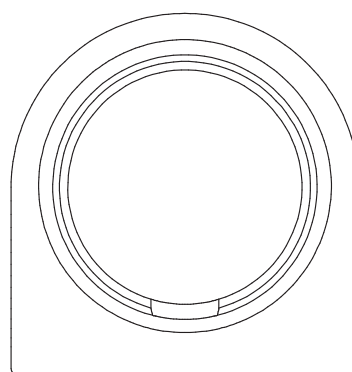


Obs: Retirar amostra do padrão de textura.

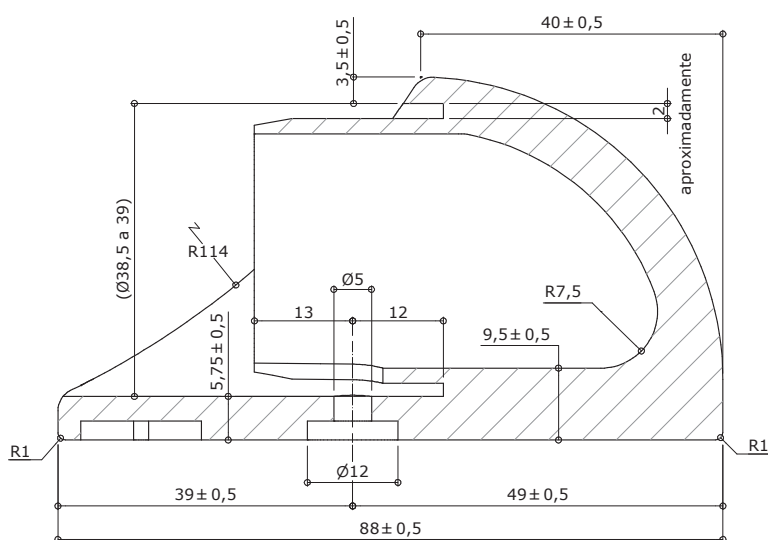
* Projeto FDE com cessão de uso ao FNDE conforme Acordo de Cooperação Técnica (D.O.U. 25/03/2009)
medidas em milímetros



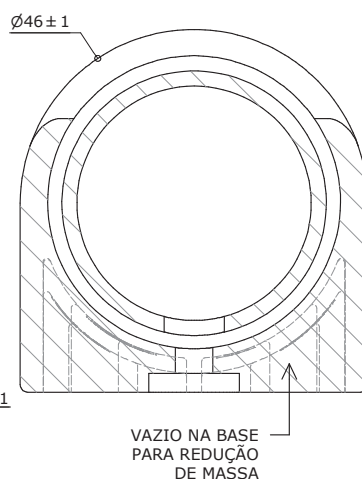
VISTA FRONTAL
ESC. 1 : 1



VISTA POSTERIOR
ESC. 1 : 1



CORTE AA
ESC. 1 : 1



CORTE BB
ESC. 1 : 1

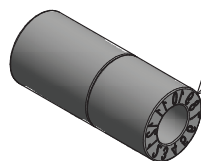
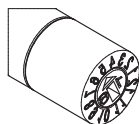
Apresentar em relevo no material injetado a seguinte informação:



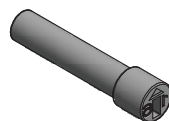
**nome do fabricante
do componente**

Identificação do Modelo

Datador conforme figura abaixo:



Datador duplo com miolo giratório
D= 5 ou 6mm



- Indicador de ano



Atenção

Preserve a escala
Quando for imprimir, use
folhas A4 e desabilite a
função "Fit to paper"

Respeite o Meio Ambiente.
Imprima somente o necessário



**Mesa
acessível
para pessoa
em cadeira
de rodas
(PCR)**

Revisão	3
Data	29/04/16

Página
11/12

MA-02 FDE

**Mesa
acessível
para pessoa
em cadeira
de rodas
(PCR)**

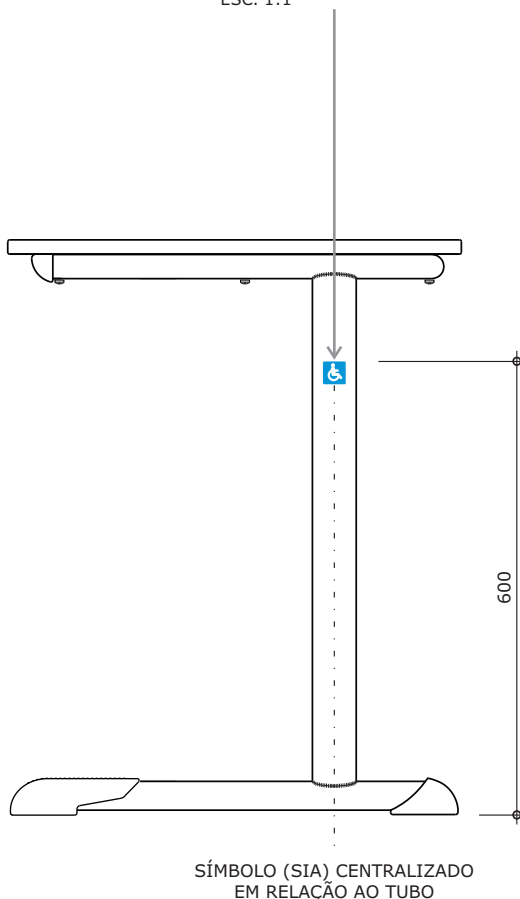
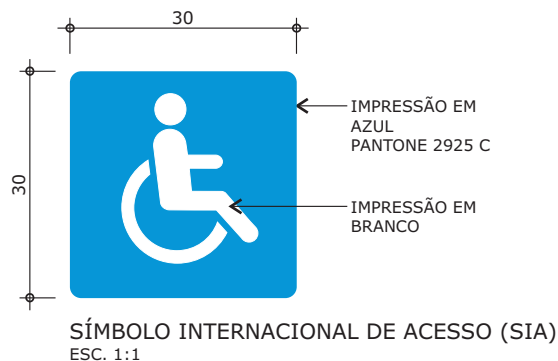
Revisão 3
Data 29/04/16

Página
12/12



Atenção
Preserve a escala
Quando for imprimir, use
folhas A4 e desabilite a
função "Fit to paper"

Respeite o Meio Ambiente.
Imprima somente o ne-
cessário



APLICAÇÃO DA INDICAÇÃO DE ACESSIBILIDADE
VISTA LATERAL DIREITA DA MESA
ESC. 1:10